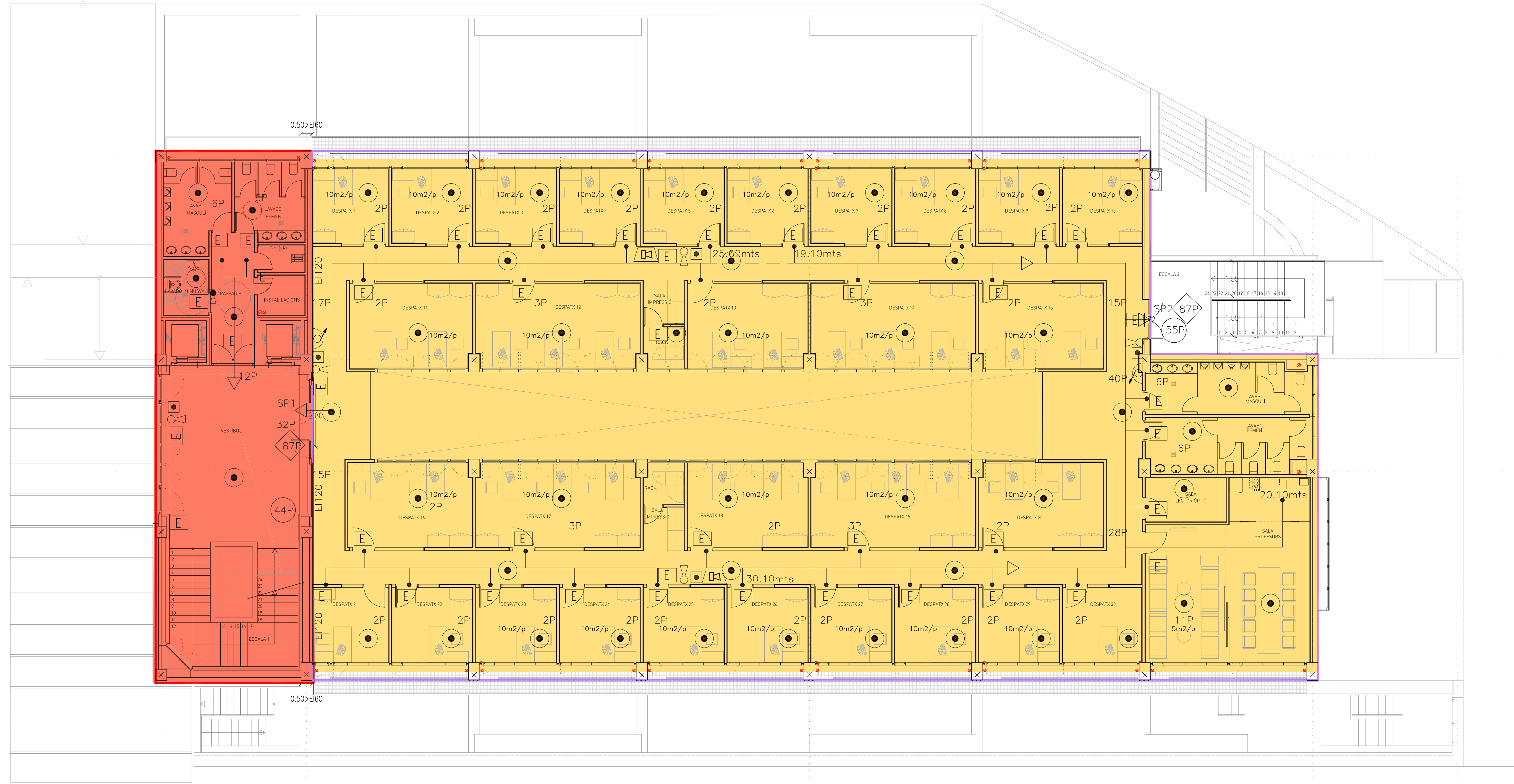


\\carratala\servidores\proyectos\ENFERMERIA\SECUNDARIA\UNIVERSITAT VALENCIA\A-9.7.dwg



es: 1/100

0 1 2 3



SECTORES	
	SECTOR 1 PL. APARCAMIENTO SUP. 2,113,47m ²
	SECTOR 2 SUP. 942,13m ²
	SECTOR 3 SUP. 2,237,39m ²
	SECTOR 4 SUP. 3,089,59m ²
SECTORES USO DOCENTE: E190	
SECTOR APARCAMIENTO BAJO RASANTE: E120	
HIPOTESIS DE BLOQUEO ESCALERAS	
ESCALERA IZQUIERDA-DESCENDENTE-PROTEGIDA	
H=33m PL.13 = 107m PL.21 = 4467m PL.17 = 4020P	
CAPACIDAD EVACUACION=10796 -> CUMPLE	
ESCALERA DERECHA-DESCENDENTE-ABIERTA AL EXTERIOR	
H=15m PL.21 = 156m PL.21 = 4467m PL.17 = 4020P	
CAPACIDAD DE EVACUACION=744p (PL.18) -> CUMPLE	

SÍMBOLO	DESCRIPCION
	Boca de incendio equipada
	Extintor de CO2
	Extintor de polvo 6 Kg.
	Luz de Emergencia
	Pulsador de alarma
	Detector óptico de humos
	Detector termovelocimétrico
	Central de señalización y control (EN PL. BAJA)
	Sirena acústica interior
	Sirena optico-acústica exterior (EN PL. BAJA)



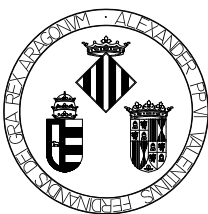
LAS DIMENSIONES PUEDEN SUFIRIR LIGERAS VARIACIONES COMO CONSECUENCIA DE POSIBLES MODIFICACIONES PROGRAMATICAS, INTEGRACION DE SUPERFICIES PARA INSTALACIONES Y REAJUSTE DE LAS SECCIONES ESTRUCTURALES. PARA FABRICACION LAS MEDIDAS SE TOMARÁN EN OBRA.

TODAS LAS DIMENSIONES EN LOS PLANOS QUEDAN BAJO LA RESPONSABILIDAD DE LA EMPRESA CONSTRUCTORA. EN CASO DE ENCONTRAR UN ERROR EN LOS PLANOS, ESTE DEBE SER NOTIFICADO.

El presente documento es copia de su original del que es autor CARRATALÁ ARQUITECTOS. Su utilización total o parcial, así como cualquier reproducción o cesión a terceros, requerirá la previa autorización expresa de sus autores, quedando en todo caso prohibida cualquier modificación unilateral del mismo.

PROYECTO DE EJECUCIÓN

EDIFICIO FACULTAD DE ENFERMERÍA Y PODOLOGÍA



UNIVERSITAT DE VALÈNCIA

Avenida Menéndez Pelayo Campus Blasco Ibáñez Valencia		MAYO 2017	FECHA
SITUACIÓN			
JUSTIFICACIÓN DE DB-SI PLANTA TERCERA		1/100	ESCALA
PLANO			
LUIS CARRATALÁ CALVO		DIEGO CARRATALÁ COLLADO	
Carratalá arquitectos			A-9.7
C/ GENARO LAHUERTA 15-2, 46010 VALENCIA		TEL: 963 60 44 49	NÚMERO
luis@carratalaarquitectos.es / diego@carratalaarquitectos.es / www.carratalaarquitectos.es			